



Chủ đề

ĐẶC ĐIỂM SÔNG NGÒI VIỆT NAM



S. MÃ

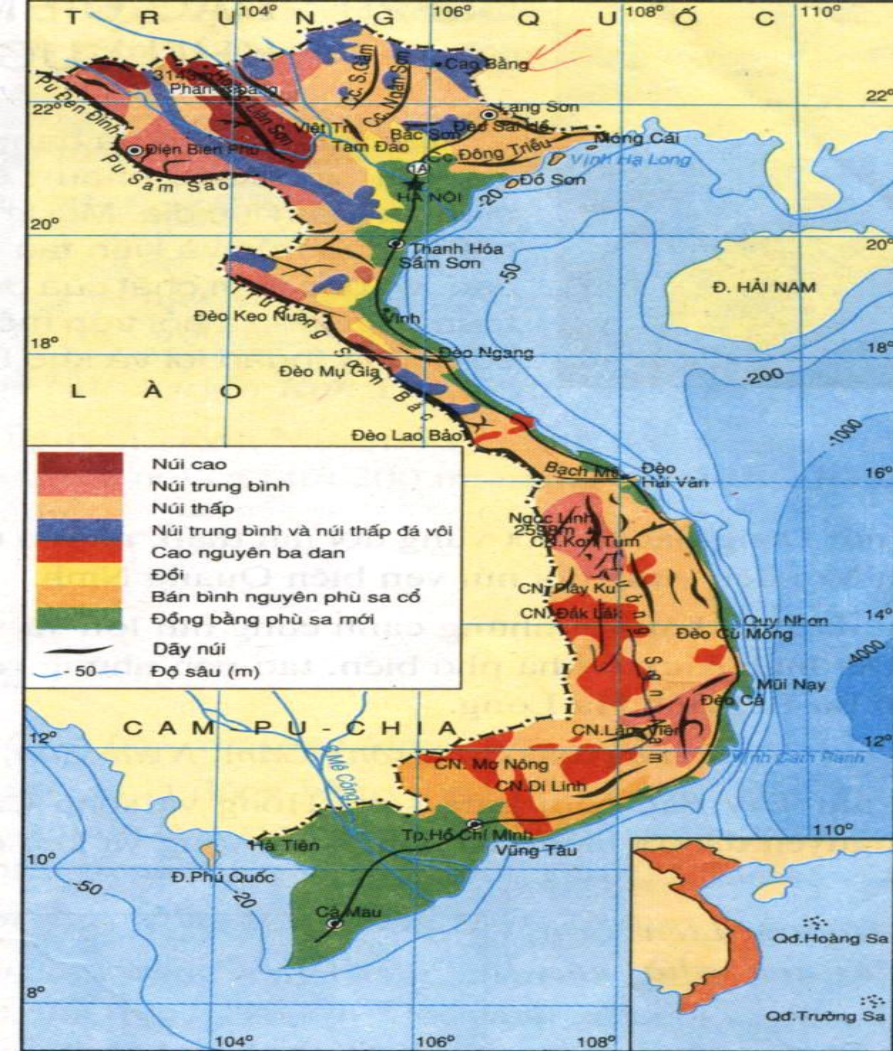


S. CẢ

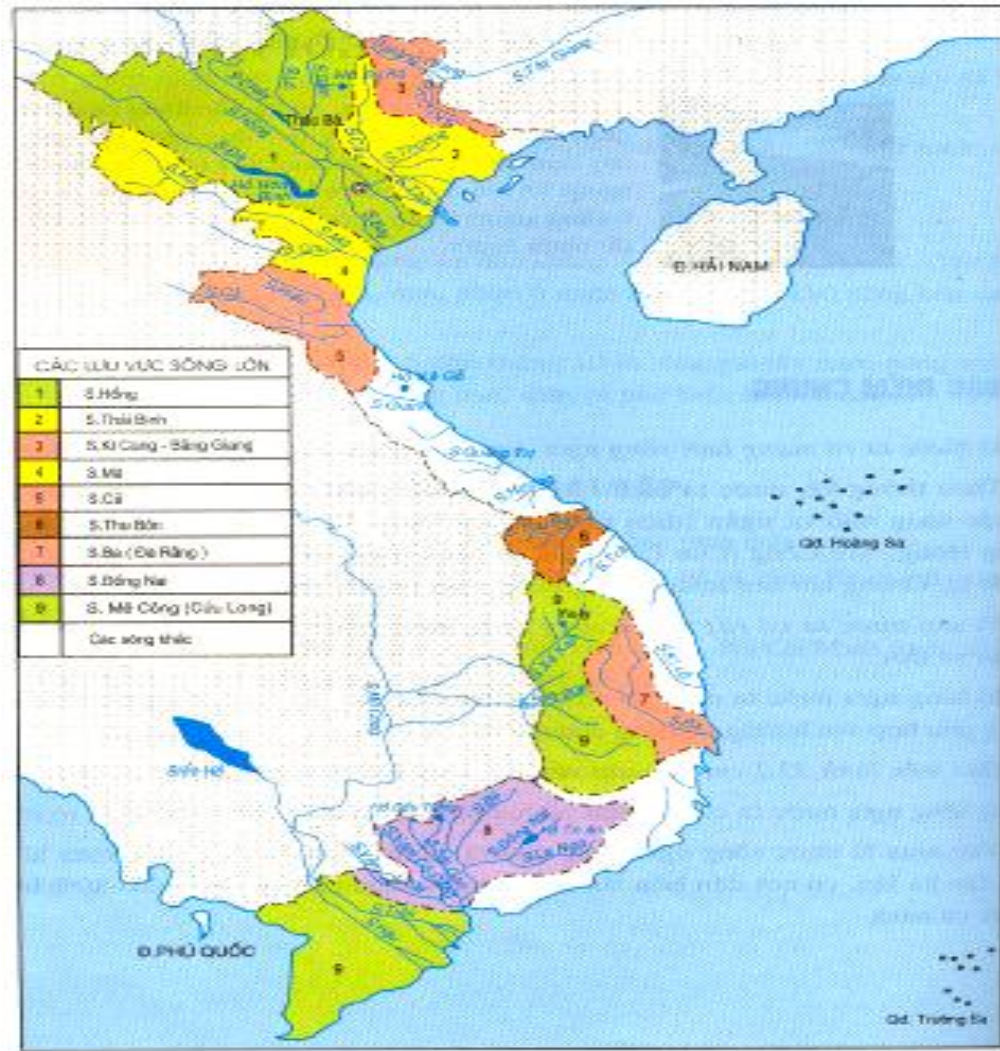
- Mạng lưới sông ngòi dày đặc, phân bố rộng khắp trên phạm vi cả nước.



S. THU BỒN



Hình 28.1. Lược đồ địa hình Việt Nam



Hình 33.1. Lược đồ các hệ thống sông lớn ở Việt Nam.

Lãnh thổ nước ta hẹp ngang, nằm sát biển → sông ngắn, nhỏ. Địa hình $\frac{3}{4}$ là núi, ăn ra sát biển → sông ngòi dốc.



SÔNG HỒNG



SÔNG ĐÀ

*** Hướng chảy Tây Bắc - Đông Nam và vòng cung:**

- Hướng TB-ĐN: sông Đà, sông Hồng, sông Mã, sông Tiền, sông Hậu



SÔNG TIỀN



SÔNG MÃ



SÔNG GÂM



SÔNG CẦU

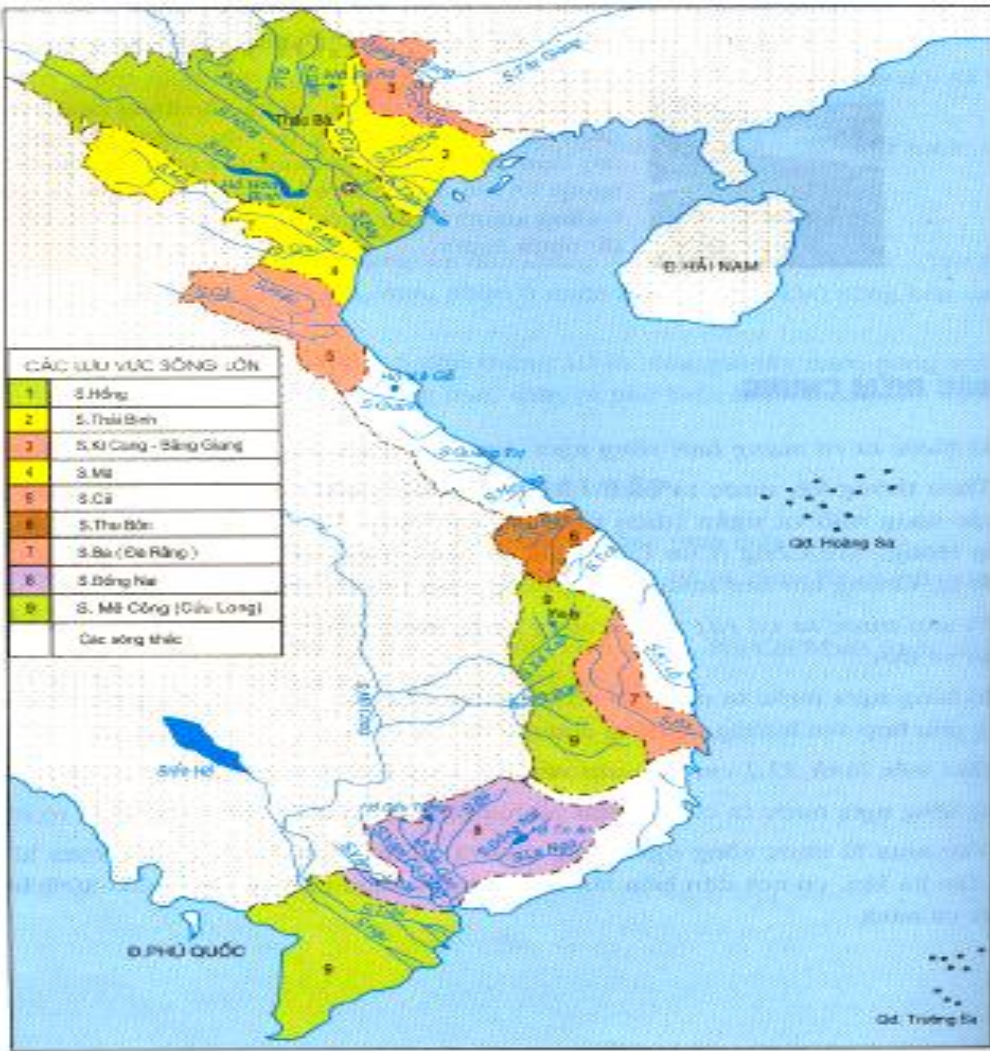
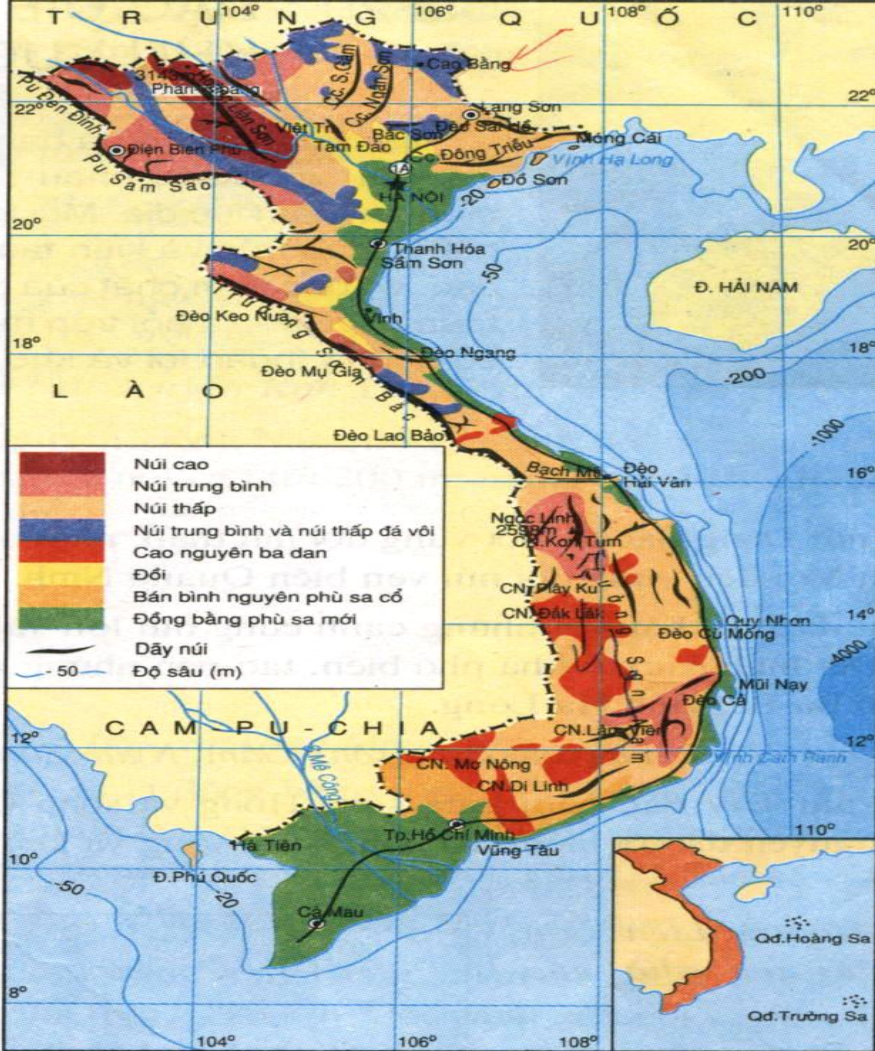
- Hướng vòng cung: sông Lô, sông Cầu, sông Thương.



SÔNG BA



SÔNG LÔ



Hướng cấu trúc địa hình định hướng cho các dòng sông. Địa hình nước ta có 2 hướng chính: Tây Bắc – Đông Nam và vòng cung.

SÔNG HỒNG

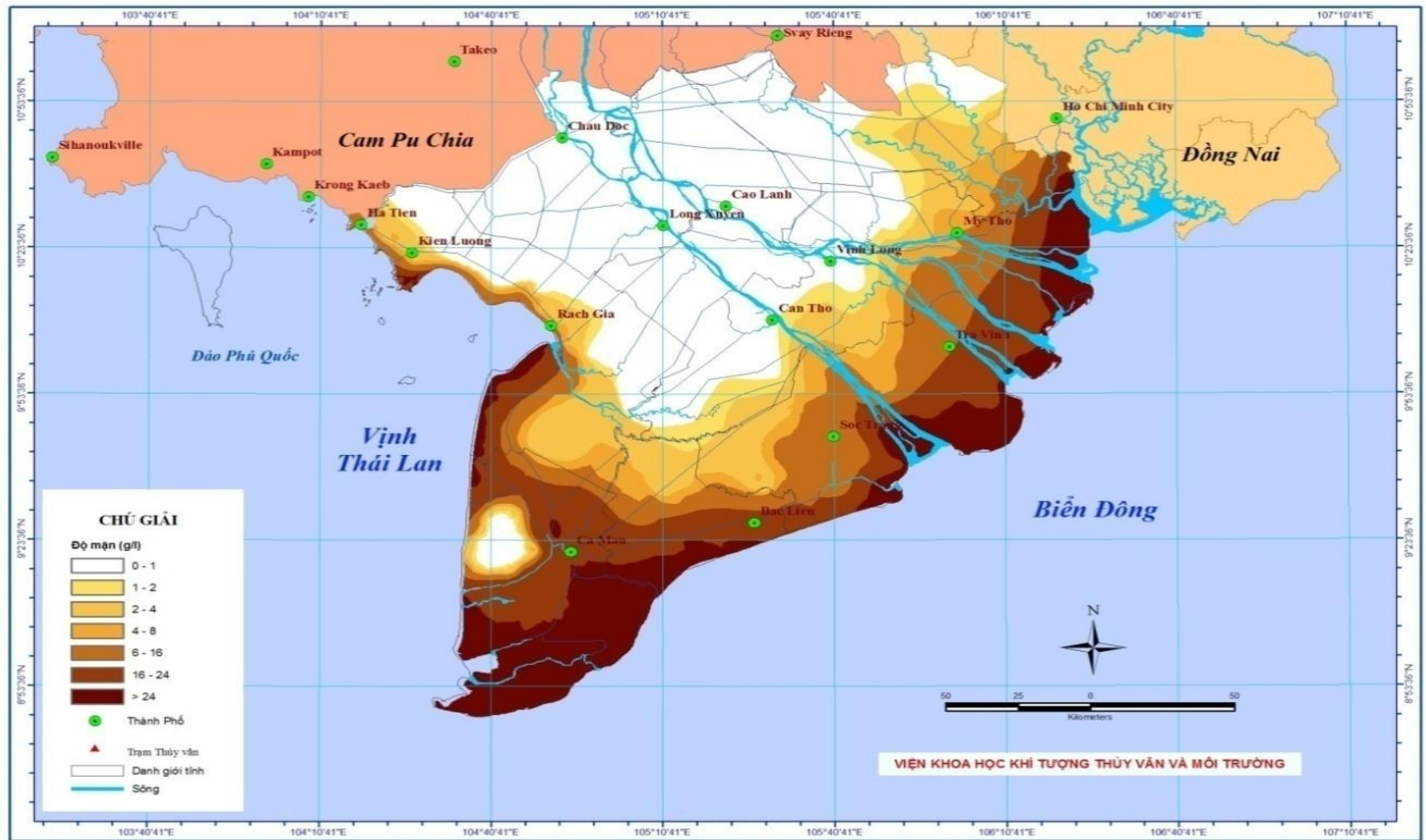


- Chế độ nước theo mùa: mùa lũ và mùa cạn khác nhau rõ rệt:
 - Mùa lũ (mùa mưa), chiếm 70-80% lượng nước cả năm, mùa cạn (mùa khô) chiếm 20 – 30% lượng nước cả năm.
 - Vì khí hậu nước ta có 2 mùa: mùa mưa và mùa khô



SÔNG HẬU





Hiện nay, ĐBSCL đang bị nước mặn xâm nhập, đất đai bị mặn hóa. Thảm họa này ngày càng gia tăng bởi biến đổi khí hậu do nước biển dâng cao và do việc tích nước hàng loạt tại các đập thủy lợi, thủy điện của các quốc gia lân cận ở thượng nguồn, làm giảm mực nước hệ thống sông Cửu Long vào mùa khô.

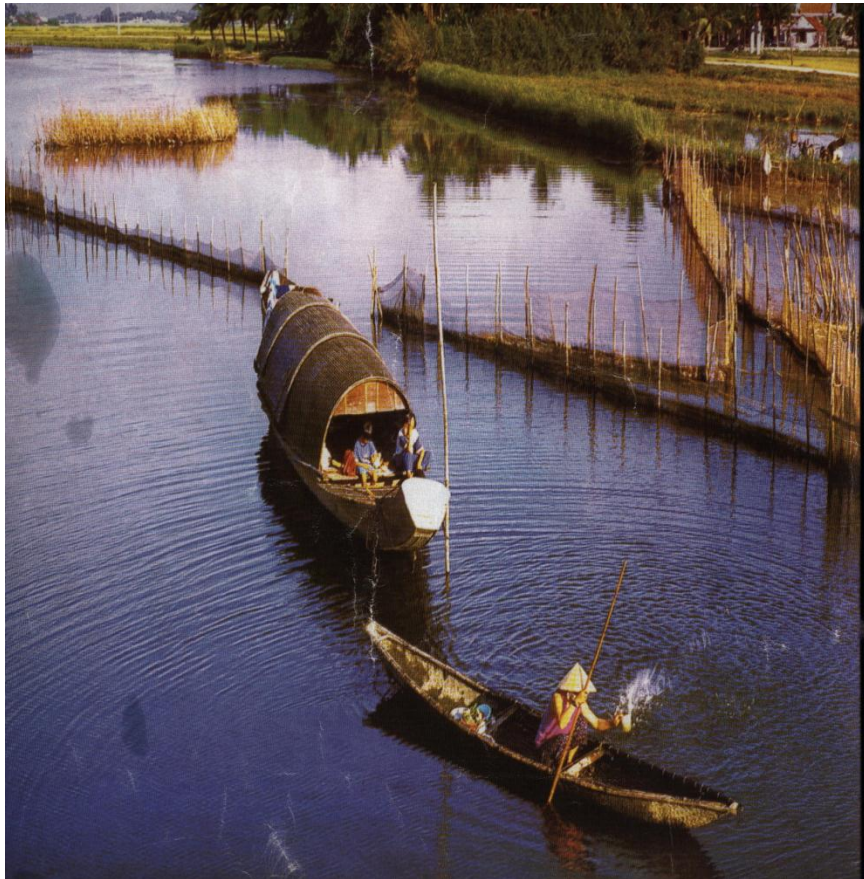


Các dòng sông Long An, Tiền Giang, Bến Tre, Trà Vinh, Vĩnh Long đang bị xâm nhập mặn vào nội địa trên 70 km, và có chiều hướng tăng nhanh. Hiện một số địa phương trong vùng ĐBSCL đã xuất hiện tình trạng thiếu nước ngọt trầm trọng.

Nhân dân ta đã tiến hành những biện pháp để khai thác các nguồn lợi và hạn chế tác hại của lũ lụt là:

- Khai thác nguồn lợi từ lũ: thủy sản, GTVT, bồi đắp phù sa, thâu chua rửa mặn, khai thác con giống tự nhiên, mở rộng đồng bằng, ...**
- Sống chung với lũ, trồng rừng, đắp đê bao, xây nhà nơi cao ráo, ...**

Những biện pháp khai thác các nguồn lợi từ sông ngòi nước ta





ĐÀO HỒ



ĐẮP ĐÊ





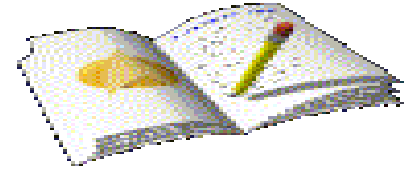
*** Lượng phù sa: hàm lượng phù sa lớn:**

- Tổng lượng phù sa 200 triệu tấn / năm.

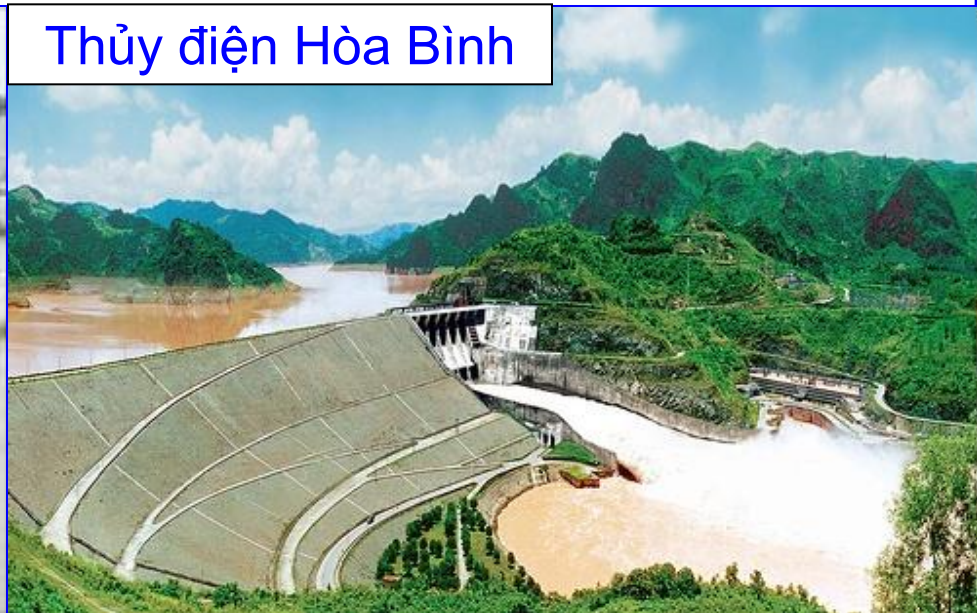
- 1m³nước sông có 223 g cát bùn và các chất hoà tan khác



Đặc điểm chung



- Nước ta có mạng lưới sông ngòi dày đặc, phân bố rộng khắp trên cả nước
- Sông ngòi nước ta chảy theo 2 hướng chính: Tây Bắc - Đông Nam và vòng cung
- Sông ngòi nước ta có 2 mùa nước: mùa lũ và mùa cạn
- Sông ngòi nước ta có lượng phù sa lớn.
- + Các sông có hàm lượng phù sa rất lớn, trung bình $223\text{g}/\text{m}^3$. Tổng lượng phù sa 200 triệu tấn / năm.



Thủy điện Hòa Bình

Khai thác, nuôi trồng thủy sản



Thuỷ lợi



Giao thông, du lịch



Bồi đắp phù sa



Hồ Thác Bà
(Sông Chảy)

Hồ Hòa Bình
(Sông Đà)

Hồ Y-a-ly
(Sông Xê-xan)

Hồ Dầu Tiếng
(Sông Sài Gòn)

Hồ Trị An
(Sông Đồng Nai)

CÁC LƯU VỰC SÔNG LỚN

1	S.Hồng
2	S.Thái Bình
3	S.Ki Cùng - Bằng Giang
4	S.Mã
5	S.Cả
6	S.Thu Bồn
7	S.Ba (Đà Rằng)
8	S.Đồng Nai
9	S. Mê Công (Cửu Long)
	Các sông khác

Các hệ thống sông lớn ở Việt Nam



***Nguyên nhân ô nhiễm:** do mất rừng, chất thải công nghiệp, chất thải sinh hoạt chưa xử lý đã thải trực tiếp xuống sông ngòi, ...



VMI

VTV.vn



HẬU QUẢ



Ngày 16/2/2016, hơn 1.000 tấn cá chết trên sông ở Đồng Tháp, An Giang



Ngày 6/9/2015, các cơ sở chế biến hải sản tại xã Tân Hải, huyện Tân Thành (Bà Rịa - Vũng Tàu) xả nước thải ra sông Chà Và, khiến cá nuôi lồng bè chết hàng loạt.



Xây dựng nhà máy xử lý nước thải công nghiệp và nước thải sinh hoạt. Kiểm tra vấn đề bảo vệ môi trường của các doanh nghiệp, các khu công nghiệp, nâng cao ý thức bảo vệ môi trường.



Sông ngòi nước ta đang bị ô nhiễm



- Nguyên nhân: chặt phá rừng quá mức, chất thải sinh hoạt, công nghiệp, nông nghiệp, ...
- Biện pháp:
 - + Bảo vệ rừng đầu nguồn
 - + Xử lý các chất thải.
 - + Bảo vệ và khai thác hợp lý các nguồn lợi từ sông ngòi.

CÁC HỆ THỐNG SÔNG LỚN Ở NƯỚC TA

**SÔNG NGÒI
BẮC BỘ**

**SÔNG NGÒI
TRUNG BỘ**

**SÔNG NGÒI
NAM BỘ**

CÁC HỆ THỐNG SÔNG LỚN Ở NƯỚC TA

- **Việt Nam có 9 hệ thống sông lớn.**

SÔNG NGÒI BẮC BỘ



SÔNG NGÒI BẮC BỘ

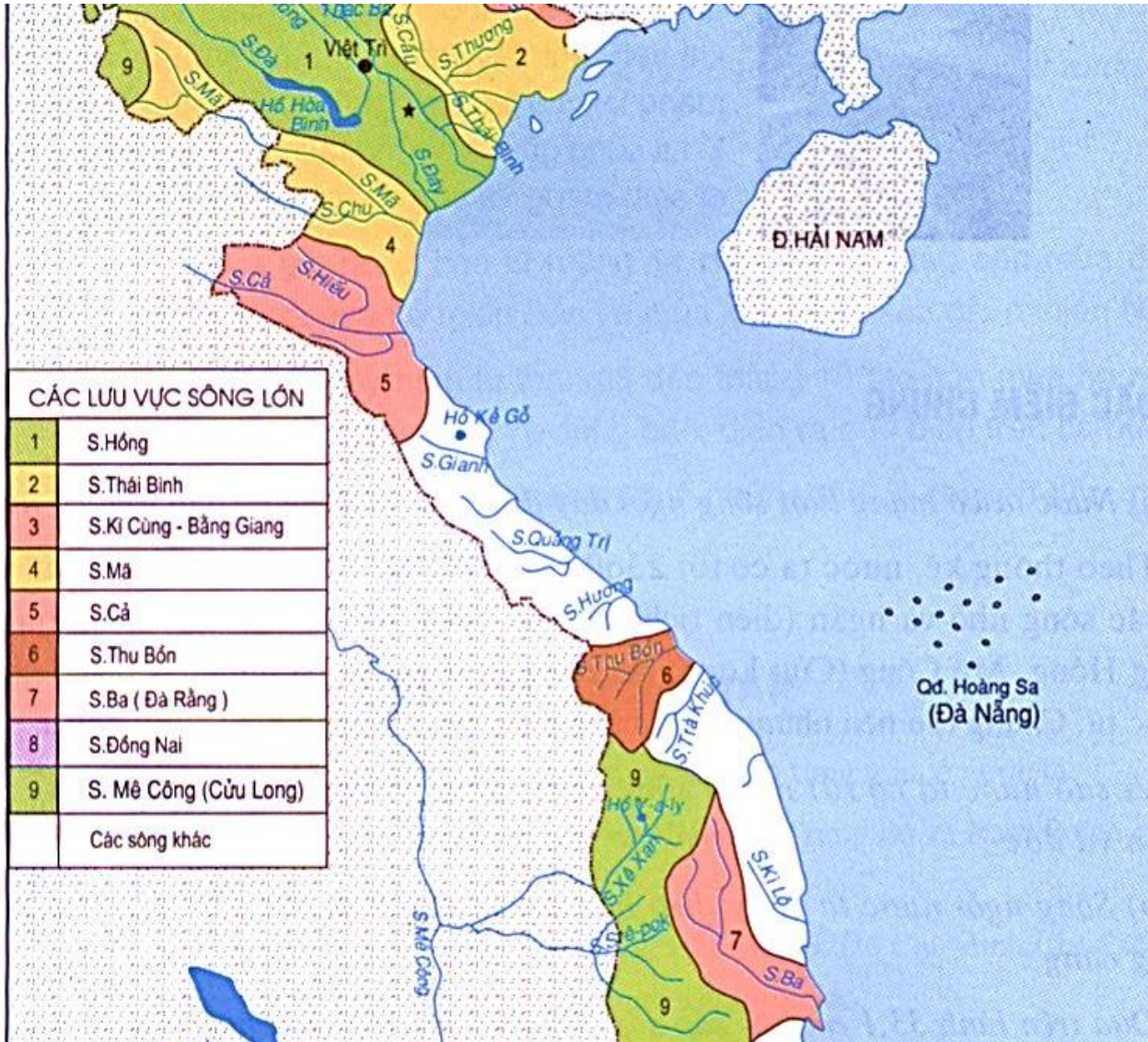


Sông Hồng mùa cạn

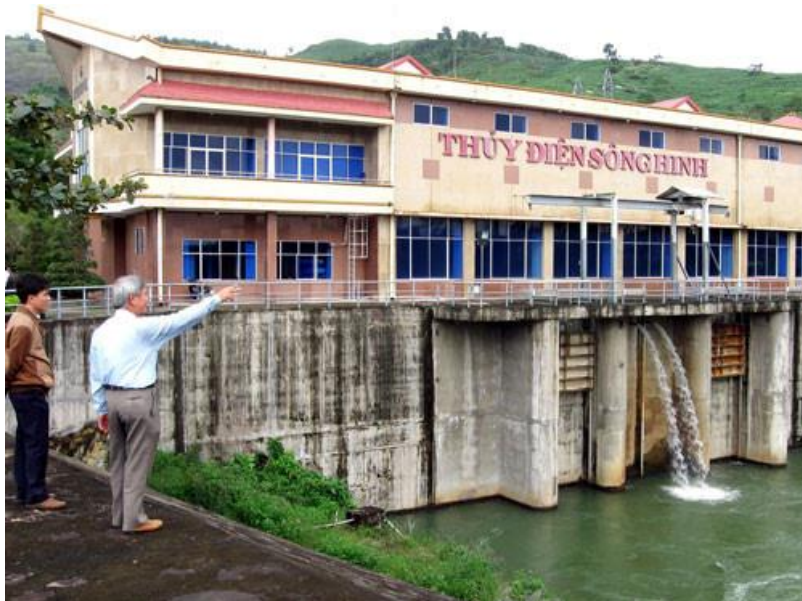
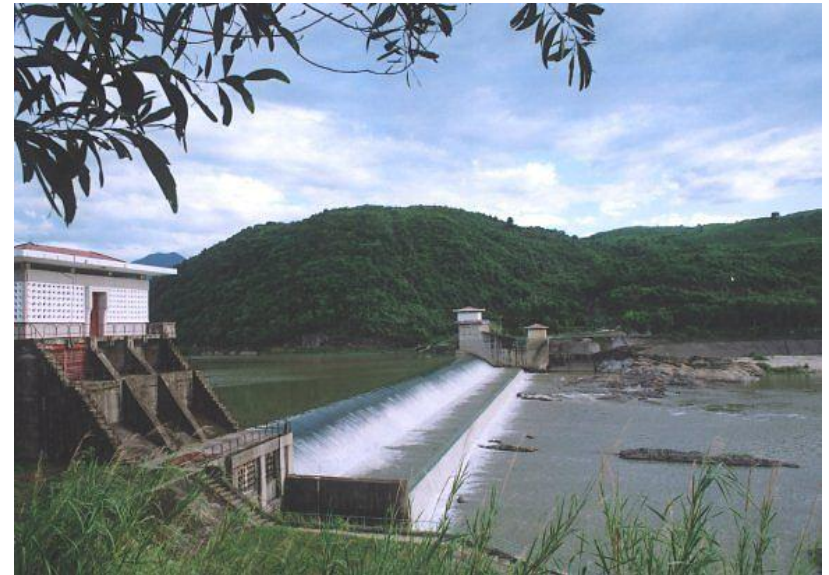


Sông Hồng mùa lũ

SÔNG NGÒI TRUNG BỘ



SÔNG NGÒI TRUNG BỘ

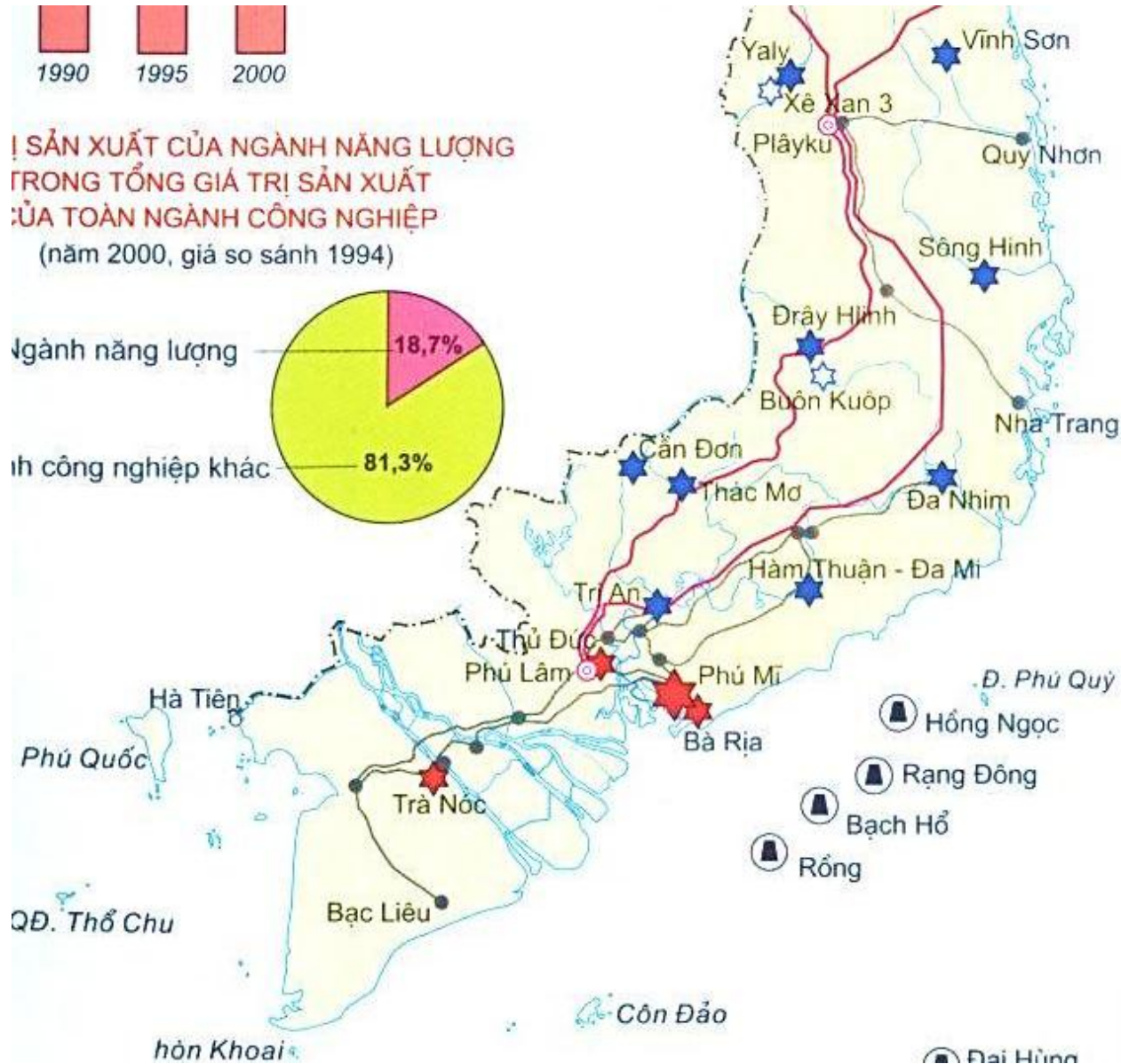
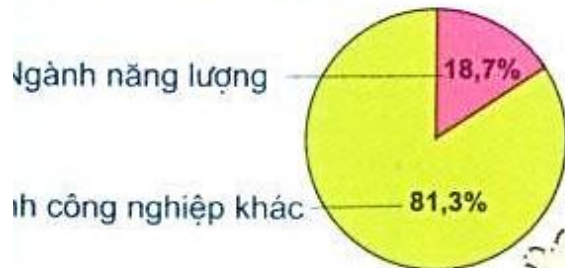


Đặc điểm	Sông ngòi Bắc Bộ	Sông ngòi Trung Bộ	Sông ngòi Nam Bộ
Hệ thống sông chính	Sông Hồng	Sông Cả	Sông Đồng Nai, sông Mê Công
Dạng địa hình sông	Dạng nan quạt	Ngắn, dốc	Lòng sông rộng, sâu
Chế độ nước	Thất thường	Thất thường	Điều hòa
Chế độ lũ	Lũ tập trung nhanh, kéo dài	Lũ lên nhanh, đột ngột	Lũ lên chậm

SÔNG NGÒI NAM BỘ

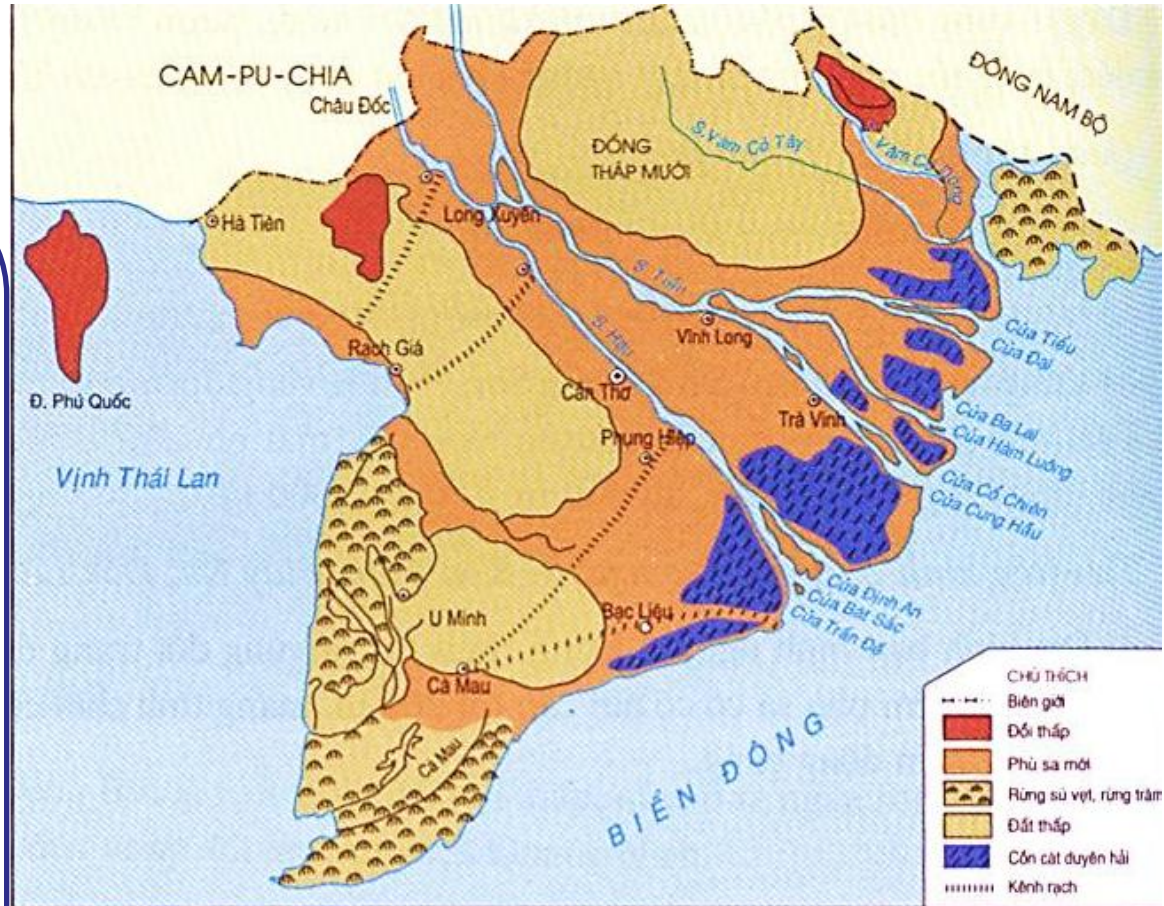


Ỗ SẢN XUẤT CỦA NGÀNH NĂNG LƯỢNG
TRONG TỔNG GIÁ TRỊ SẢN XUẤT
CỦA TOÀN NGÀNH CÔNG NGHIỆP
(năm 2000, giá so sánh 1994)



SÔNG NGÒI NAM BỘ

*Sông Cửu Long
chia làm 2 nhánh:
sông Tiền, sông
Hậu. Đổ ra biển
qua 9 cửa sông.*



Hình 29.2. Lược đồ đồng bằng sông Cửu Long

VẤN ĐỀ SỐNG CHUNG VỚI LŨ Ở VÙNG ĐỒNG BẰNG SÔNG CỬU LONG

Thuận lợi



Thau chua, rửa mặn đất đồng bằng



Bồi đắp phù sa, mở rộng đồng bằng



Tăng nguồn lợi thủy sản tự nhiên.

VẤN ĐỀ SỐNG CHUNG VỚI LŨ Ở VÙNG ĐỒNG BẰNG SÔNG CỬU LONG

Khó khăn



- Ngập lụt trên diện rộng, kéo dài.
- Phá hoại nhà cửa, mùa màng.
- Hoạt động sản xuất bị đình trệ.

VẤN ĐỀ SỐNG CHUNG VỚI LŨ Ở VÙNG ĐỒNG BẰNG SÔNG CỬU LONG

Biện pháp phòng chống lũ



- Đắp đê bao ngăn lũ.
- Tiêu lũ ra vùng biển phía Tây theo các kênh rạch.

VẤN ĐỀ SỐNG CHUNG VỚI LŨ Ở VÙNG ĐỒNG BẰNG SÔNG CỬU LONG

Biện pháp phòng chống lũ

- Làm nhà nổi, làng nổi.
- Xây dựng làng tại các vùng đất cao, hạn chế tác động của lũ.

